

水質純淨 堅固耐用

經典商用款飲水機



HM-368

商用龍頭數位飲水機系列



缺水
提醒功能



304
不銹鋼龍頭



CNS
漏電斷路器



熱水
再沸騰功能

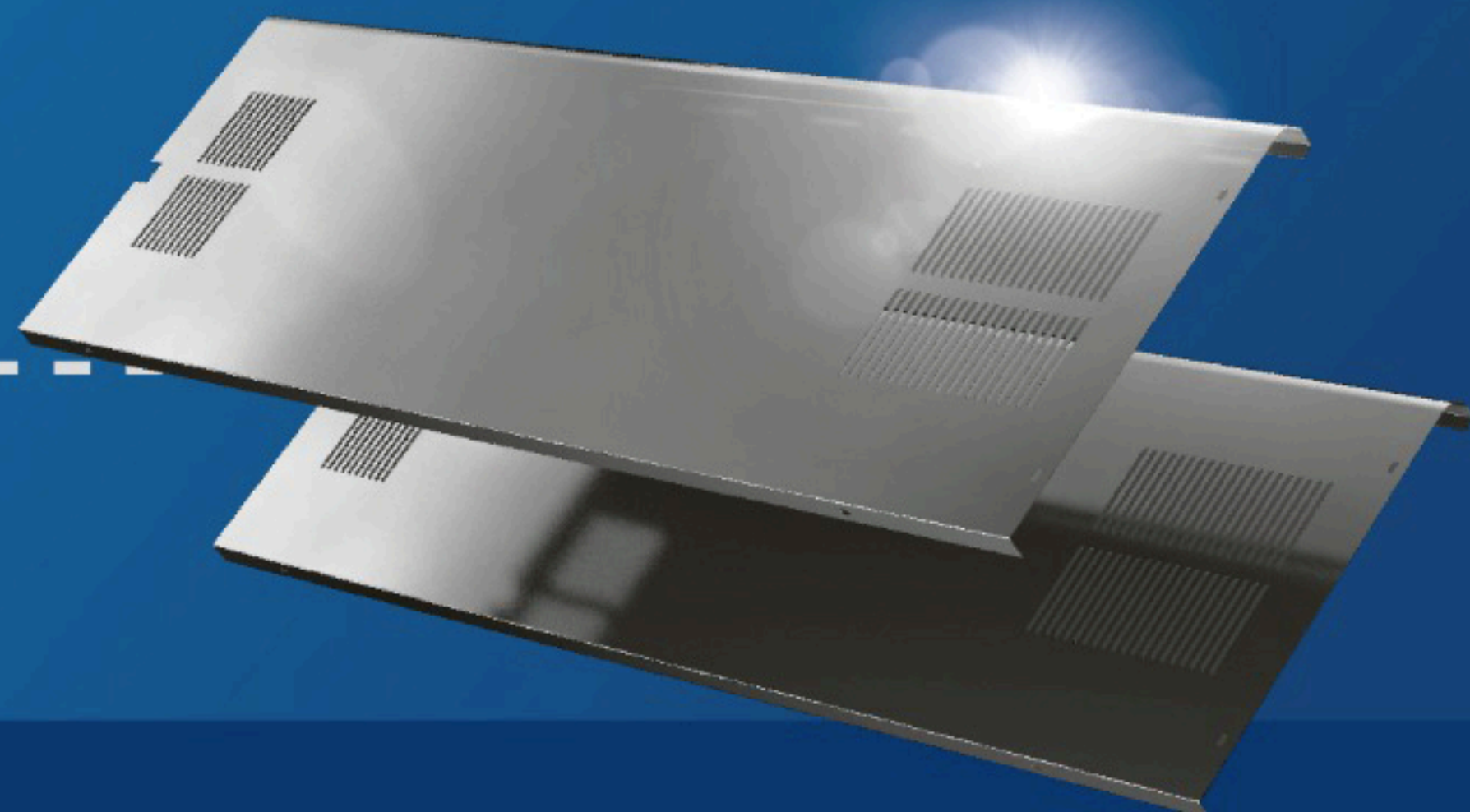
熱水安全鎖

熱水出水安全保護，避免孩童、長輩使用時造成燙傷危險。



不銹鋼機殼

機殼採用不銹鋼鋼材質，外觀簡約穩重，抗時耐用，提升飲水機的使用壽命。





304不鏽鋼龍頭 / 儲水桶 316加熱管

採用食品級304不鏽鋼龍頭/儲水桶、316加熱管，不造成飲用水二次污染，不鏽鋼龍頭，無鉛無塑化劑，安全衛生有保障。

無段式冰水保溫設定

可使用冰水溫度控制器，調整冰水溫度 (需裝機人員協助設定)



多項保護裝置，安心又放心

漏電斷路器保護 / 兩段式空燒保護 / 瞬熔型保險絲保護

其他特色

- 缺水提醒功能
- 開放式無壓系統
- 再沸騰加熱
- 異常碼顯示
- 兩段式空燒保護

機 型	HM-3687	HM-3688
顏 色	不鏽鋼	不鏽鋼
水 溫	冰冷熱	冷熱
尺 寸	W430xD440xH1270mm	W430xD440xH1270mm
容 量	熱5.5L / 冷6L / 冰3L	熱5.5L / 冷6L
電 壓	110V 60Hz	110V 60Hz
	220V 50~60Hz	220V 50~60Hz
消 耗 功 率	加熱750W	加熱750W
	製冷130W	-
搭 載 過 濾	兩道過濾系統/RO逆滲透	兩道過濾系統/RO逆滲透

產品認證

