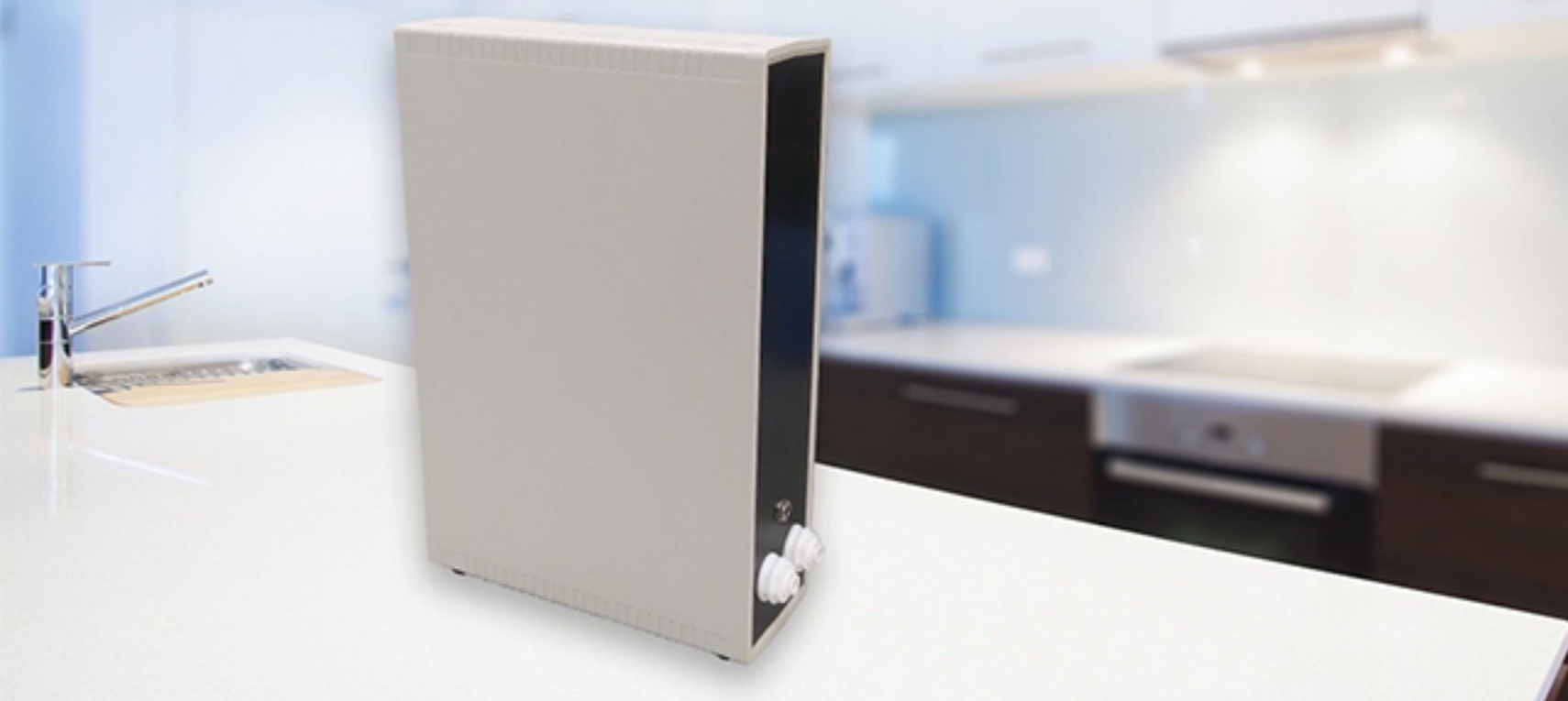


只有一包A4影印紙大小

# 廚下型全自動氫水機

即時享用高濃度富氫水



HydroG Box氫水機採用頂尖的設計工藝，擁有即時製作氫水能力，搭載最進U-cell產氫核心及專利微氣泡混合技術，以非接觸式即時產生高濃度富氫水。可搭配任何前置淨水設備，立即升級您的飲水系統。安裝簡便且無須耗材與保養，完美守護您全家的健康。

## 主要功能:

- 微電腦自動控制，穩定輸出氫水濃度1,000~1,200ppb
- 不挑水，可搭配任何市售淨水器
- 使用既有管線，安裝快速簡便
- 採用高效U-cell質子交換膜PEM產氫核心，體積小壽命長
- 無須耗材與保養，免去後續維護成本
- 專利微氣泡氫水技術，溶氫時間長達一整天
- 非接觸混氫設計，電極不和飲用水接觸，避免水質汙染
- 添加長效抑菌機能，保障您的飲用水品質
- 全機採用食品級安全設計，讓您喝得更安心

## 規格:

電源輸入: 100-240VAC 50-60Hz  
淨水管線: 2分管(in&out)  
額定功耗: 30W  
水質要求: 符合生飲等級之潔淨水  
產氫方式: 質子交換膜水電解產氫  
混氫方式: 專利高效非接觸式混合  
氫氣純度: >99.995%  
環境溫度: 5~40°C  
尺寸: 26x18x9 cm  
重量: 1.8kg  
產地: 台灣製造

## 應用場域



學校/公司



餐飲業者



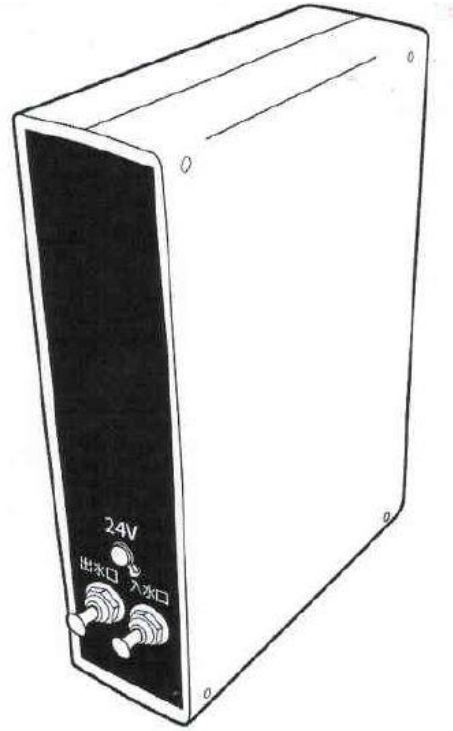
醫療安養



智慧家居

# H-100 廚下型氫水機

## 安裝使用說明書



### 產品介紹

- 本產品是一款廚下型氫水機，適用於市面上所有廚下型濾水器/RO 系統的後端，為您的飲用水添加高純度的氫分子。
- 本產品產氫使用質子交換膜(PEM)水電解技術，採用非接觸式混氫方法獨立產出氫氣，保證氫氣純度達 99.995%以上。飲用水僅會接觸到高純度氫氣，保證不會有任何的化學雜質。
- 本產品採用全電壓的電源方案，適用於輸入電壓為 100~240 V 的全電壓環境。
- 本產品有完善的安全保護機制，設有漏水保護機制，當系統內部檢測漏水異常，除會將系統電路切斷外，亦會將入水管路封閉，阻絕淹水可能性。

### 產品內容物

- 廚下型氫水機\*1
- 電源線\*1
- DC24V 變壓器\*1

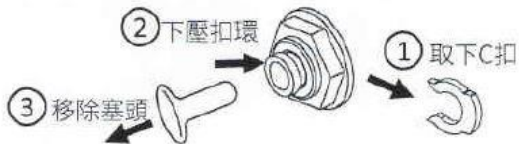
### 產品規格

產品型號	H-100
產品名稱	廚下型氫水機
產氫純度	> 99.995%
氫水濃度	1000-1300 ppb
輸入電壓	AC 110-220V(經變壓器轉 DC24V)
消耗功率	< 30W
主機尺寸	30 cm x 22 cm x 7.5 cm
主機淨重	1.8kg
產品產地	台灣製造
接頭尺寸	2 分(1/4" )



## 快拆接頭安裝/拆卸步驟

1. 本產品之出/入水口使用淨水系統中常用的2分淨水快速接頭，欲拆卸時，須將藍色C型扣環取下，接頭之環扣下壓，移除塞頭，如下圖所示。



2. 欲將管件/接頭/塞頭安裝於快速接頭時，僅需將連接件壓入快速接頭直至聽到”卡”一聲，並卡入藍色C型扣環，如下圖所示。



## 產品安裝方式

1. 安裝前請確認本產品可直立放置於原有淨水器/RO系統後端。
2. 安裝前請先確認淨水器/RO系統入水口開關閥是否已關閉，並先開啟水龍頭排出管路中殘餘的水。
3. 取下本產品出/入水口上的藍色C型扣環及塞頭。
4. 將淨水器/RO系統出水管切斷，並將出水管接至本產品入水口處；再將切斷之出水管另一端(亦即連接至水龍頭處)接至本產品之出水口，連接完成請卡入藍色C型扣環固定。
5. 連接電源線與變壓器，將變壓器接頭接在本產品24V輸入口，再將電源線接在插座上。
6. 打開淨水器/RO系統入水口開關閥，並觀察安裝步驟3及4所有管件是否有漏水的情況。

## 產品保固與經銷商服務卡

本產品基於正確使用方式，製造商提供12個月有限責任保固。商業使用、人為方式破壞、非經授權自行拆卸機殼與未正確按時更換原廠指定耗材不在免費保固之列。更多詳情與條款請查閱產品支援網站或原購買經銷商。

產品型號	購買日期	產品序號	保固章
H-100			

### ⚠ 注意事項

本產品前端需安裝有淨水系統或RO過濾系統，切勿以自來水直接接入本產品，會造成本產品中之產氫核心快速損壞。