

EVERPOLL

傳家寶全戶濾淨

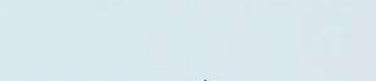
FH-230

半導體極精密等級  
家庭應用版

230



淨



適用人口：2-4人

EVERPOLL

全戶淨水方案

## 源頭淨化

於進水端進行精密處理，除讓家中每一個水龍頭均恢復成天然礦泉水外，家中水源管線不易結垢、堵塞、使生飲設備之濾心壽命延長，不會有雙重消費的浪費。

每滴水都純淨

よりきれいで、より新鮮なおいしい水

EVERPOLL



## 餘氯淨化

多重過濾，每一滴水都安心

87%

濁度改善

98%

餘氯去除

99%

重金屬過濾

99%

鉛淨化

EVERPOLL全戶濾淨採用全球專利折疊複合式纖維與高精密燒結活性碳，能強力去除餘氯、除菌及污泥藻類、阻絕重金屬等有害物質、有機毒物、農藥除草劑、異味，淨化效果優越，能延展提升家電使用壽命，是過濾生活用水的先鋒利器！以上數值是SGS實驗室在一定的實驗環境與專業器材使用下所產生的數值，非長期絕對值，會依環境與器材、使用人員不同而有所改變。

EVERPOLL

## 保障全家 健康用水

額定淨水總量\*  
230噸9-12個月\*  
長效使用2合1 雙效  
複合式濾芯SUS 304  
不鏽鋼過濾精度高達  
1微米

\* (依使用狀況及水質而定)



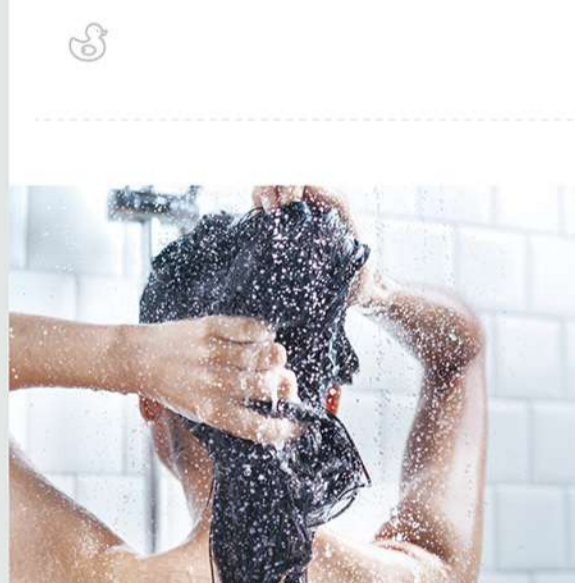
## 濾淨水=保養品

皮膚清潔後即失去油脂保護，吸收自來水餘氯更加快速！使肌膚乾燥流失水份。



## 呵護孩子健康成長

含氯的水經加熱後產生三鹵甲烷，皮膚大面積吸收易對健康造成危害。



## 想像每一天都用礦泉水淋浴

洗澡後的皮膚乾癢問題，70%均為氯過敏。餘氯會破壞頭髮及皮膚的蛋白質，洗澡時所吸入的氯量比喝入人體還要多出6到100倍！



## 讓茶品變得更甘甜順口

水中重金屬、化學物質與雜質影響口感健康。



## 食材烹煮不殘留

食材在洗滌時會吸收水中次氯酸鈉，不自覺就將有害物質吃下肚。



## 減少雜質衣物更柔順

泥沙、重金屬會對桶槽造成阻塞，縮短洗衣機壽命；水中雜質增加衣服纖維破損的狀況發生

