

yaffle
SINCE 1993

亞爾浦 淨水設備

日本系列櫥下型家用二道式淨水器

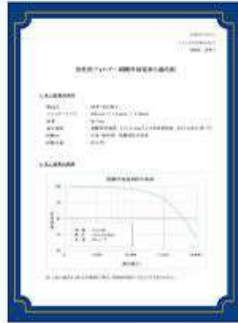
WF-629P / WF-32101



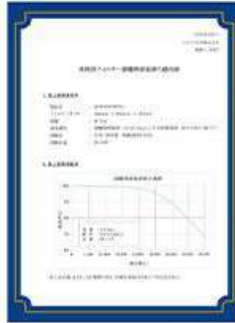
yaffle 亞爾浦 國際級認證 · 多重檢驗認證



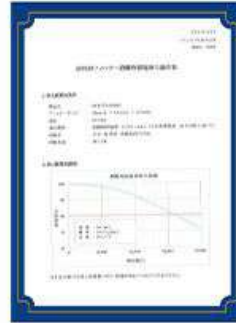
出廠證明書



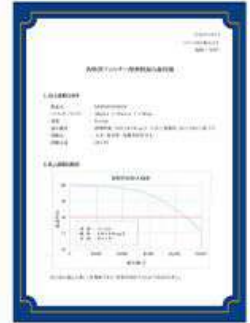
活性碳餘氯過濾能力-3系列



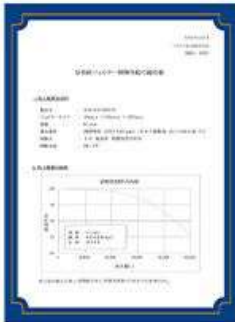
活性碳餘氯過濾能力-4系列



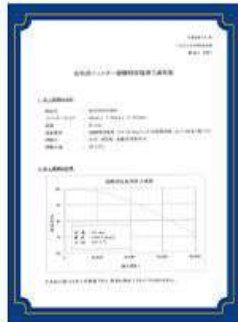
活性碳餘氯過濾能力-5.6系列



活性碳可溶性鉛過濾能力-5系列



活性碳-可溶性鉛過濾能力



活性碳-餘氯過濾能力



活性碳-不織布



活性碳-核心



分析試驗成績書-椰殼活性碳

SGS-RO類水質檢測報告

SGS-RO類水質檢測報告24項

SGS-非RO類水質檢測報告

SGS-非RO類水質檢測報告
24項-1

SGS-非RO類水質檢測報告
24項-2



材料-NSF標準認證



亞爾浦淨水設備，是您飲用水健康的守門員！

「yaffle亞爾浦淨水設備」源自美國及日本大廠先進科技產品，為美、日、台等多國嚴格檢驗合格的淨水設備，更是純淨飲用水的領導權威品牌，成為每個家庭必備的淨水設備，並為各大建設公司和裝潢設計師的指定品牌。

對於飲水健康設備投注已邁入二十餘年的世磊集團，從濾心到大型全屋式淨水設備，由最專業的研發團隊整合產品之精密度、功能性，全方位地為家人飲水健康把關。

「yaffle亞爾浦淨水設備」具有多重濾心設計，有效濾除對人體有害的雜質、重金屬等，率先通過NSF、SGS等多項嚴格檢驗標準，讓您喝到的每一口都是甘甜及純淨的水。



日本進口二村化學製作
活性碳纖維濾材

亞爾浦淨水器特色

1. 保留人體所需的礦物質
2. 環保產品，不會產生多餘廢水
3. 有效去除乙苯、二溴化乙烯等化學物質
4. 全支濾心未使用化學黏合劑

3 系列小家庭輕量淨水設備

適用WF-32101

■ 輕量級首選 · 單身小家庭超合用 ■

yaffle 亞爾浦 3 系列淨水設備使用 2 分管，每分鐘出水量約 2 公升，滿足單身族或 1 到 4 人飲水及每日料理烹調之用，為輕量款高 CP 首選機種。



有效濾水量達 2 萬公升



符合日本厚生省標準



層層精濾，不排放廢水



通過 SGS、NSF 標準檢測



保留人體所需礦物質



可去除餘氯、異味等有害化學物質

前置PP纖維濾心：過濾水中雜質、顆粒、泥沙等，延長設備壽命。



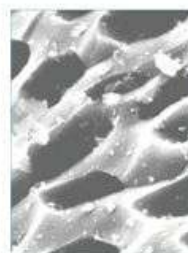
日本太閤活性碳

亞爾浦淨水設備採用日本二村化學研發的太閤椰殼活性碳纖維濾心，獨家的蒸氣活化技術，使過濾面積倍增，吸附容量大、吸附效率高，為粒狀活性碳的10-100倍，能有效吸附更多餘氯及降低三鹵甲烷的產生。

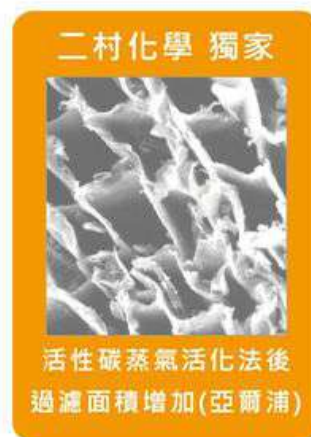
活性碳的細孔



纖維
(他牌)



活性碳活化前
(他牌)



6 系列豪華家用飲用淨水設備

適用WF-629P

■ 淨水大流量 · 中型家庭首選 ■

yaffle 亞爾浦 6 系列淨水設備每分鐘 3 公升的超大出水量，能滿足居家飲用、清洗蔬果及料理烹調的大量淨水需求，擁有 7 萬公升有效濾水量，適合 4-7 人的家庭使用。



三分管大流量出水



符合日本厚生省標準



有效濾水量達 7 萬公升



通過 SGS、NSF 標準檢測



層層精濾，不排放廢水



可去除餘氯、鉛、異味、氯仿、農藥 CAT、環境賀爾蒙 (雙酚 A 及壬基酚) 等 19 種有害化學物質 (詳細列表請見 P.7)



保留人體所需礦物質



WF-629P



WF-321

尺寸 (LxDxHmm)

250 x 135 x 405

260 x 105 x 375

有效濾水量

7 萬公升 / 一年更換

2 萬公升 / 半年更換

搭配濾心

PP 纖維、活性碳纖

PP 纖維、活性碳纖

水檢字號

31228

31228