

蒸汽式電動給水 溫熱開飲機

TE-161AS


JUMBO
東龍家電





1 再沸騰

燈亮表示熱水加熱中

2 保溫燈

當熱水沸騰後自動跳至保溫，保溫燈亮起，即可飲用開水

3 請加水燈

生水箱水量不足，缺水燈閃爍

4 蒸汽補水燈

熱膽水位較低時，本機自動執行蒸汽補水，此時蒸汽補水燈亮起

5 開鎖燈

亮燈時，溫、熱水龍頭可出水

6 再沸騰

於保溫狀態下提供再次加熱之功能

7 開鎖 / 閉鎖鍵

為溫、熱水龍頭之安全開關，當按下此鍵，開鎖亮燈時，水龍頭可出水

8 熱水鍵

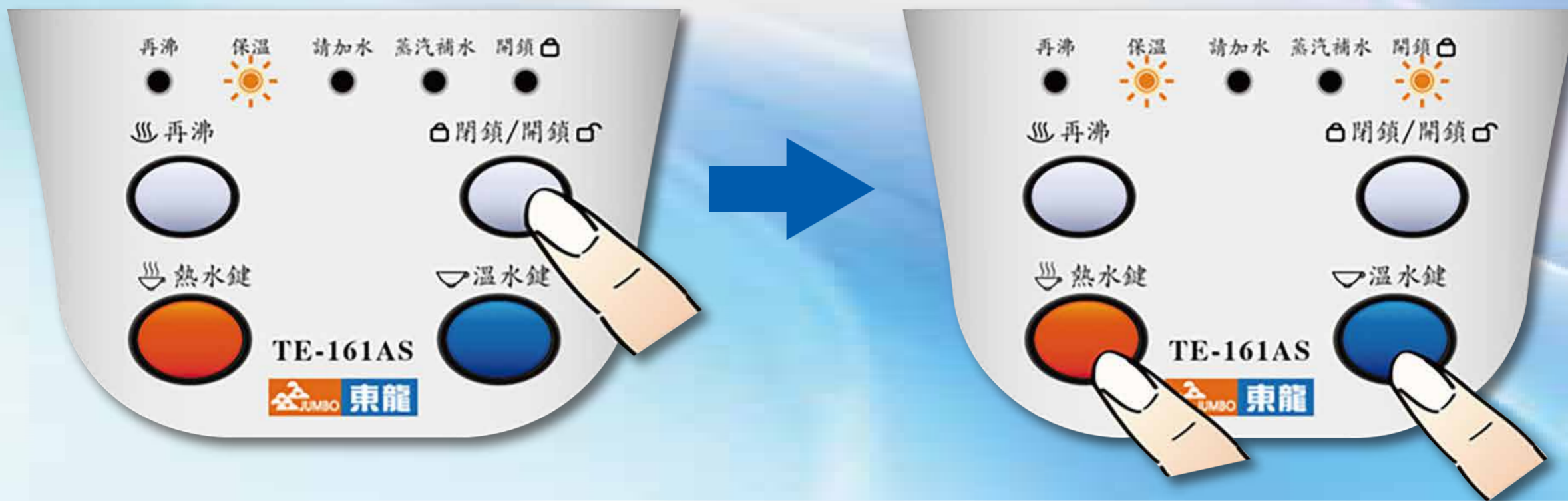
熱水之出水開關

9 溫水鍵

溫水之出水開關

開鎖鍵

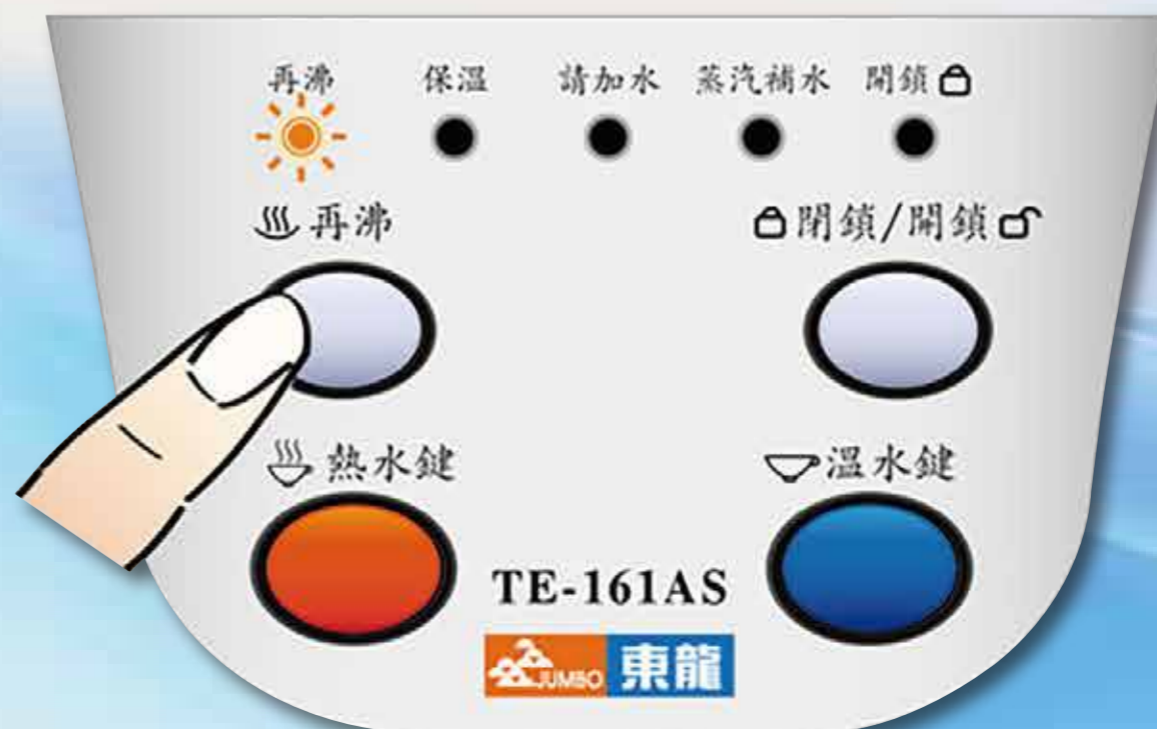
- 開鎖鍵為溫、熱水的安全開關
- 按下開鎖鍵未使用溫、熱水鍵，將於30秒後自動閉鎖
- 按下開鎖鍵，使用溫、熱水鍵後30秒將自動閉鎖
- 使用溫、熱水鍵完畢後再按一次開鎖鍵及自動閉鎖



再沸騰

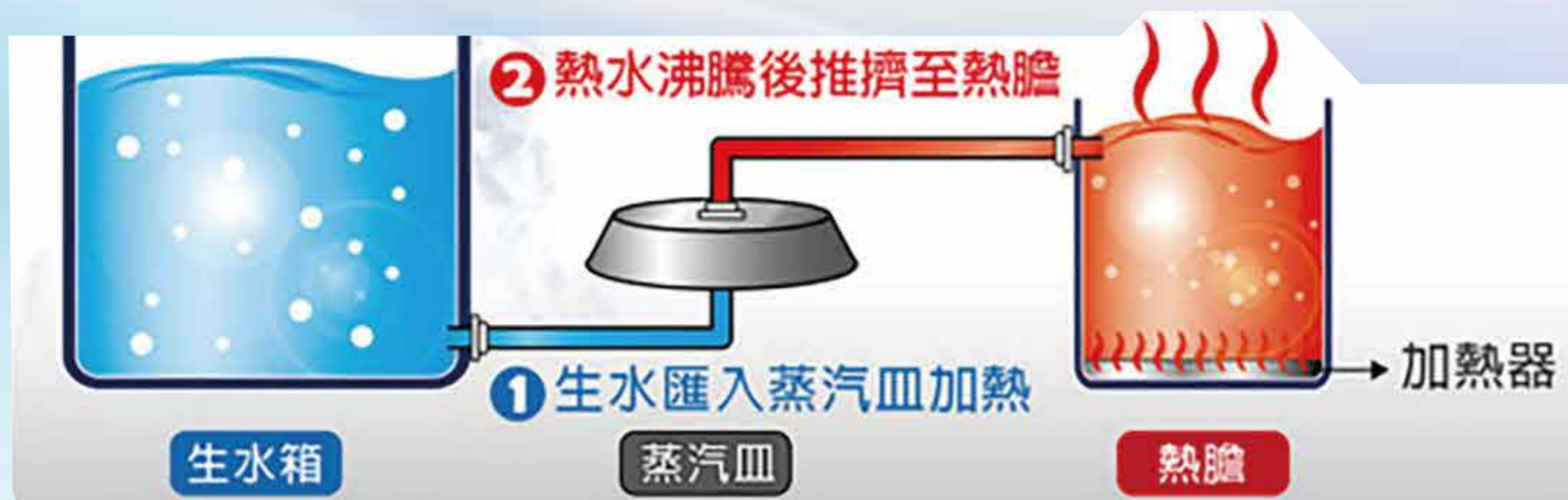
- 欲享用沸騰開水時，請按再沸騰，待再沸騰熄滅，保溫燈亮起即可飲用
- 蒸汽補水完成後，也會自動執行再沸騰功能，此時再沸騰燈亮起
- 按再沸騰鍵前，請確認水量在“請加水”位以上

按下再沸鍵 ◀



蒸汽室補水 - 避免喝到生水

當水量不足時，先將生水匯入蒸汽皿中，待生水煮至沸騰產生蒸氣，蒸氣會填滿蒸汽皿，同時將已沸騰的開水推擠至熱膽，熱膽內也會進行第二次加熱，確保飲用水的安全性，避免喝到生水



不易阻塞故障

因傳統蒸汽管面積較小，容易造成阻塞，產生異常高溫而發生危險；而蒸汽皿的面積較大於傳統蒸汽管，較不易阻塞故障

蒸汽補水燈

- 當熱膽水位低於水位時，本機會自動執行蒸汽補水，此時蒸汽補水燈將亮起，待蒸汽補水動作完成後，即進行再沸騰功能，確保飲水安全
- 當使用溫熱水超過150c.c.時，燈號將會從保溫位置跳至蒸汽補水位置，開始進行補水



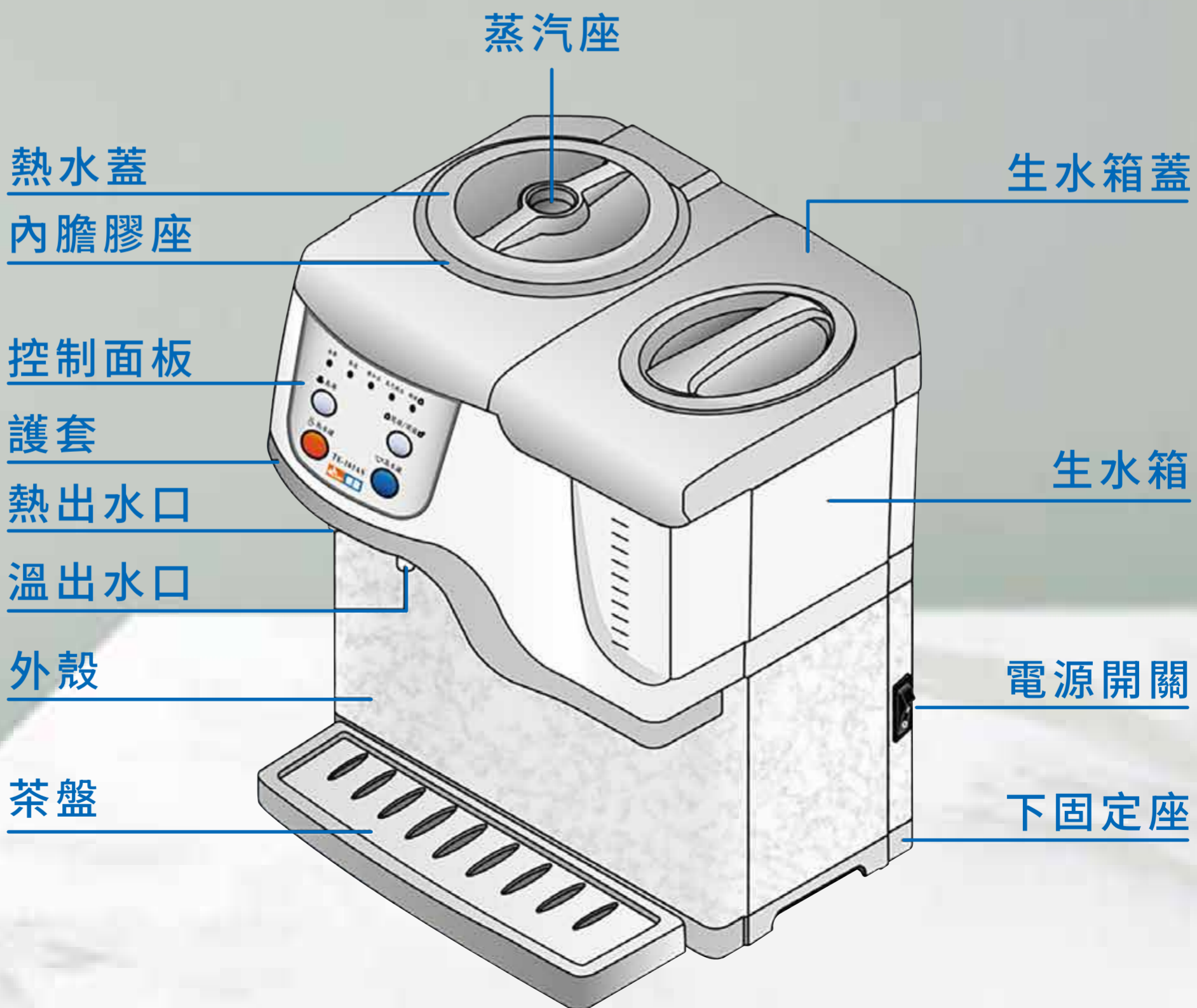
304不鏽鋼溫膽



水位刻度表



電源開關





中華民國
能源效率標示

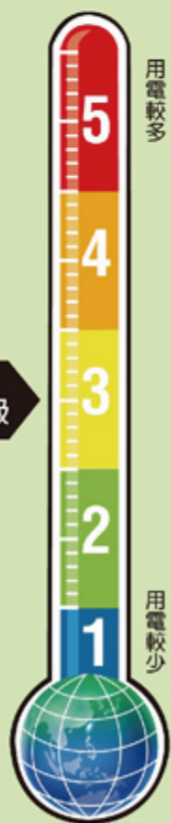
每年保溫耗電量

約 **441** 度

本產品能源效率為第**3**級

名稱	溫熱型開飲機
型號	TE-161AS
熱水系統 貯水桶容量	3.3 公升
每24小時標 準化備用損 失Est.24	1.209 (kWh)
104年09月21日經能字 第10404604480號公告	
登錄編號:WD-105-0044	

3級



用電較多

用電較少

經濟部能源局

JUMBO
東龍家電

產品名稱 | 蒸汽式電動給水溫熱開飲機

產品型號 | TE-161AS

額定電壓 | AC 110V/60Hz

總額定消耗電功率 | 900W

蒸汽皿消耗電功率 | 500W

煮沸消耗電功率 | 400W

保溫消耗電功率 | 90W

生水箱容量 | 4.2L

熱膽容量 | 3.3L

溫膽容量 | 1L

總容量 | 8.5L

產品尺寸 | 長35.5x寬40x高46.8cm

產品重量 | 約7.8kg

